

Butt end reducer

曲材・大径材加工前処理機械：バチ取り機



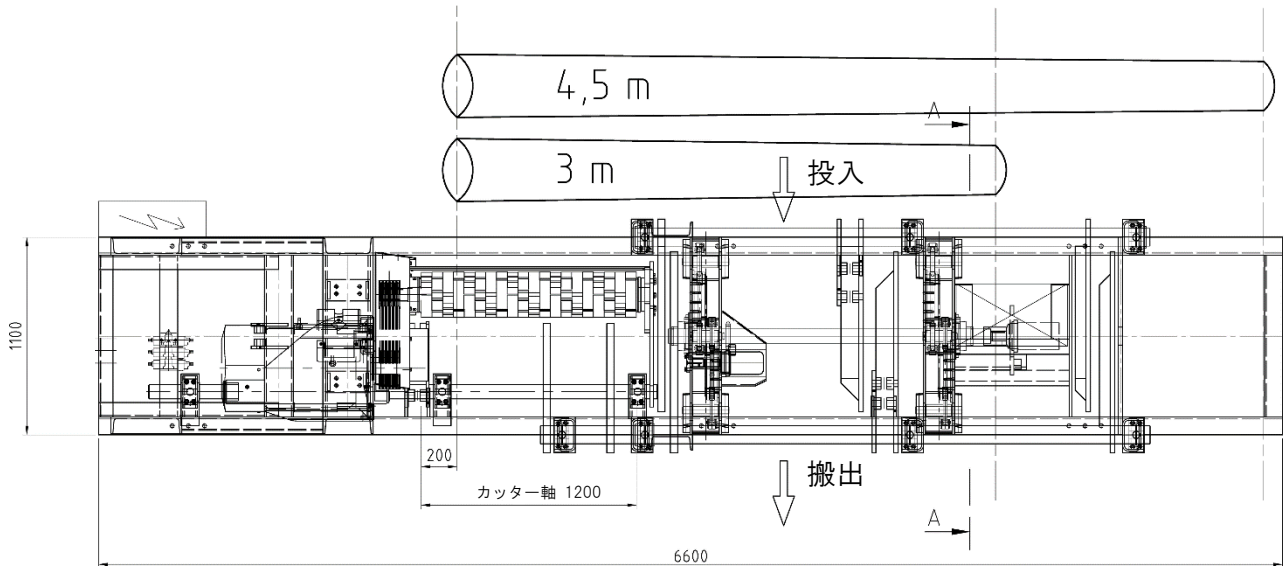
BALJER ZEMBROD
MACHINERY

made
in
Germany



タイプ WRP-QS

高出力バチ取り機 原木保持装置付き 横方向搬送装置向け



処理可能な原木サイズ：

- 原木長：3.0～4.5m 対応
- 原木径：20～70 cm 対応

主要装備：

- カッター軸駆動モーター 75 kW
- カッター軸長 1200mm、マルチリバーシブル刃物 40 枚装備
- チェーンプリズム原木センタリング保持装置
- 原木径対応バチ取り時間最適化、保持装置位置基準による原木径判定装置
- 原木長最大 7m まで対応可能
- 油圧駆動式バチ取り後原木排出アーム
- コントロールバルブ付き油圧ユニット(22kW)、ヒーティング装置付
- 操作用電気制御盤、PLC コントロール
- 集中潤滑装置



進化・共生・情熱

株式会社 ヒロタ

HIROTA CORPORATION

<http://www.hirotacorp.jp>

本社・工場 〒427-0102 静岡県島田市大柳南532番地
TEL.0547(38)3211 FAX.0547(38)2122
E-mail info@hirotacorp.jp
東京管理本部 〒102-0085 東京都千代田区六番町13番地 アセット六番町ビルBF
TEL.03(3265)7731 FAX.03(3265)7733
E-mail tokyo@hirotacorp.jp